

# Protection de transformateurs

Séries Amp-Trap® CS-3 & Séries 9F60/9F62

## FUSIBLES MOYENNE TENSION

### FUSIBLES À FÉRULES

2.75KV, 5.5KV, 8.25KV, 15.5KV, 25.8KV ET 38KV

MT



Les fusibles de Mersen pour la protection des transformateurs et lignes de distribution fournissent une protection contre les surcharges et les courts-circuits. Ces fusibles limiteurs de courant opèrent à des valeurs de courant équivalentes à 1.7 fois le courant nominal du fusible jusqu'à sa valeur d'interruption maximum. Ils sont aussi conçus pour résister aux courants d'appel des transformateurs. Les diamètres des férules sont de 2 po (Diamètre C), 3 po (Diamètre D) et 4 po (Diamètre E) et sont installés dans des pinces de montage renforcées.

### CARACTÉRISTIQUES / AVANTAGES :

- Les séries Amp-Trap CS-3 et 9F62 sont listés UL en conformité aux équipements listés UL.
- Le montage des férules est conçu pour des pinces standards et interchangeables avec d'autres marques de fusible.
- Limiteur de courant pour une protection maximale des équipements.
- Opération silencieuse.
- Date de fabrication et numéro de catalogue gravés pour une identification durable.
- Les fusibles des séries 9F62 et 9F60 de type EJO pour une installation extérieure
- L'indicateur de fusion identifie le fusible ouvert:
  - Amp-Trap: Cylindre de 2" - Force 1lb - 0,19 po
  - Amp-Trap: Cylindre de 3" - Force 2lb - 0,50 po
  - 9F60/9F62: Force de 0,125 lb - 0,20 po
- Accessoires - voir Section PF

### CALIBRES :

- Voir page suivante pour les détails

### FAITS SAILLANTS :

- Type E
- Listé UL
- Installation extérieure



### APPLICATIONS :

- Protection des transformateurs ou des systèmes de distribution de 2.4kV à 34.5kV

### HOMOLOGATIONS :

- Certains modèles sont listés UL selon les normes E143362



## DÉFINITIONS :

### Fusibles limiteurs de courant à usage général

(Selon IEEE Norme C37.40-2003) :

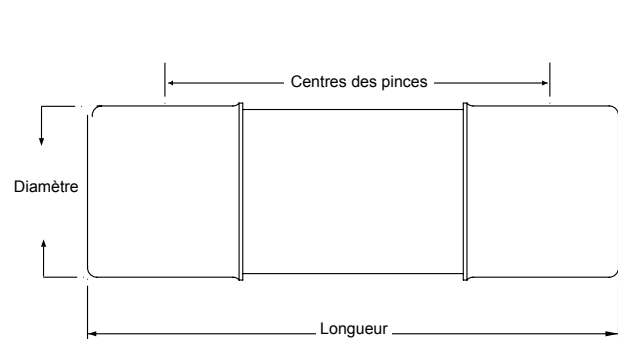
Un fusible de puissance limiteur de courant à usage général doit pouvoir interrompre tous les courants depuis son calibre nominal jusqu'au courant qui causera la fusion des éléments en une heure ou plus.

**Type - E :** Les fusibles de Type E sont des fusibles à usage général devant opérer selon les critères suivants (Conformément à ANSI C37.46-2000):

- 100 E ou moins - doit opérer en 300 secondes (5 minutes) entre 200 et 240% de son calibre E (ampère)
- Plus de 100E - doit opérer en 600 secondes (10 minutes) entre 220 et 264% de son calibre E (ampère)
- Exemple : Un fusible de 100E doit ouvrir en 300 secondes sous un courant de 200 à 240 ampères

### Fusibles de puissance pour la distribution :

Cette définition s'applique aux fusibles conçus avant que les normes ANSI définissent le terme "Usage Général" et ne sont pas conformes à toutes les exigences définissant "Usage Général". Ces fusibles doivent interrompre tous les courants supérieurs de 2.2 à 3 fois le courant nominal du fusible jusqu'à sa capacité d'interruption maximum.



## FUSIBLES À FÉRULES

**Séries Amp-Trap® CS-3 :** (pour l'intérieur ou l'extérieur dans une cellule à l'épreuve des intempéries)

A055F: 5.5kV - CA: 5E à 450E - 63kA C.I. Sym

A825X: 8.25kV - CA: 10E à 200E - 50kA C.I. Sym

A155F: 15.5kV - CA: 5E à 200E - 50 kA C.I. Sym

**Séries 9F62 - Type EJO-1 :** (intérieur et extérieur)

9F62: 5.5kV - CA: 25A à 450A - 50kA C.I Sym

9F62: 8.3kV - CA: 20A à 250A - 50 kA C.I Sym

9F62: 15.5kV - CA: 20A à 200A - 50 kA C. Sym



**Séries 9F60 - Type EJO-1 :** (intérieur et extérieur)

9F60: 2.75kV - CA: 1E à 200E - 50kA C.I. Sym

9F60: 5.5kV - CA: 0.5E à 200E - 50kA C.I. Sym

9F60: 8.25kV - CA: 0.5E à 200E - 50kA C.I. Sym

9F60: 15.5kV - CA: 0.5E à 100E - 50kA à 120kA C.I. Sym

9F60: 25.8kV - CA: 0.5E à 100E - 25kA à 35kA C.I. Sym

9F60: 38kV - CA: 1E à 80E - 13kA à 26kA C.I. Sym



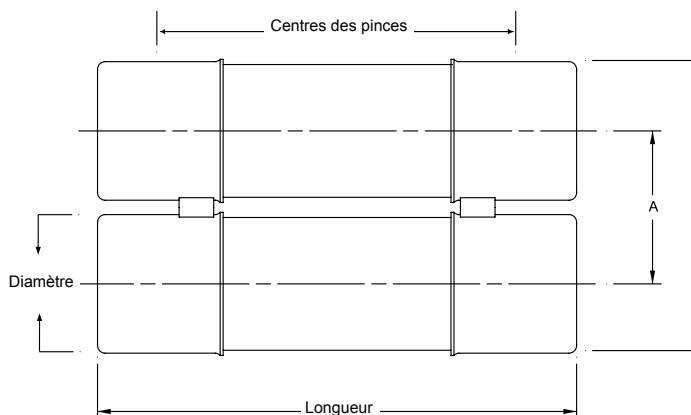
**Séries 9F60 - Type EJ-1 :** (pour l'intérieur ou l'extérieur dans une cellule à l'épreuve des intempéries)

9F60: 2.75kV - CA: 1E à 200E - 47kA à 52kA C.I. Sym

9F60: 5.5kV - CA: 0.5E à 25E - 63kA C.I. Sym

9F60: 15.5kV - CA: 2E à 175E - 31kA à 50kA C.I. Sym

9F60: 25.8kV - CA: 0.5E à 2E - 35kA C.I. Sym



Séries 9F	A = 3.31 pouces (84mm)
Séries 9F	B = 6.16 pouces (160mm)
Séries Amp-Trap	A = 3.63 pouces (92mm)
Séries Amp-Trap	B = 6.63 pouces (169mm)

FUSIBLES À FÉRULES 2.75KV :

Fusibles de puissance 2.75kV - Séries 9F60 - Type E EJ -

Centre des pinces de 7" (178mm) - Pour usage à l'intérieur ou dans une cellule seulement

No. de catalogue	Ampérage	No. de cylindres	Indication	Diamètre pouces (mm)	Longueur pouces (mm)	Tension max	C.I. RMS sym max	Porte-fusible int (EK-1)	Porte-fusible ext (EK0-1)	Sectionneur à fusibles int (EK-3)	Sectionneur à fusibles ext (EK0-3)
9F60CCB001	1E	1	Oui	2 (50.8)	9.18 (233)	2.75 kV	47kA	9F61AAB201	N/A	9F61AAB205	N/A
9F60CCB002	2E										
9F60CCB003	3E										
9F60CCB005	5E										
9F60CCB007	7E										
9F60CCB010	10E										
9F60CCB015	15E	1	Oui	2 (50.8)	9.18 (233)	2.75 kV	52kA	9F61AAB201	N/A	9F61AAB205	N/A
9F60CCB020	20E										
9F60CCB025	25E										
9F60ECB030	30E										
9F60ECB040	40E										
9F60ECB050	50E										
9F60ECB065	65E	1	Oui	3 (76.2)	10.88 (276)	2.75 kV	52kA	9F61AAB301	N/A	9F61AAB305	N/A
9F60ECB080	80E										
9F60ECB100	100E										
9F60GCB125	125E										
9F60GCB150	150E										
9F60GCB200	200E										
9F60GCB200	200E	2	Oui	3 (76.2)	10.88 (276)	2.75 kV	52kA	9F61AAB401	N/A	9F61AAB405	N/A

Fusibles de puissance 2.75kV - Séries 9F60 - Type E EJ - 1

Centre des pinces de 9" (229mm) - Pour usage à l'intérieur ou dans une cellule seulement

No. de catalogue	Ampérage	No. de cylindres	Indication	Diamètre pouces (mm)	Longueur pouces (mm)	Tension max	C.I. RMS sym max	Porte-fusible int (EK-1)	Porte-fusible ext (EK0-1)	Sectionneur à fusibles int (EK-3)	Sectionneur à fusibles ext (EK0-3)
9F60CEB001	1E	1	Oui	2 (50.8)	11.18 (284)	2.75 kV	52kA	9F61ACB201	N/A	9F61ACB205	N/A
9F60CEB002	2E										
9F60CEB003	3E										
9F60CEB005	5E										
9F60CEB007	7E										
9F60CEB010	10E										
9F60CEB015	15E										
9F60CEB020	20E										
9F60CEB025	25E										

Fusibles de puissance 2.75kV - Séries 9F60 - Type E EJO - 1

Centre des pinces de 12" (305mm) - Pour usage à l'intérieur ou à l'extérieur



No. de catalogue	Ampérage	No. de cylindres	Indication	Diamètre pouces (mm)	Longueur pouces (mm)	Tension max	C.I. RMS sym max	Porte-fusible int (EK-1)	Porte-fusible ext (EK0-1)	Sectionneur à fusibles int (EK-3)	Sectionneur à fusibles ext (EK0-3)										
9F60DJB001	1E	1	Oui	2 (50.8)	14.18 (360)	2.75 kV	50kA	9F61AEG201	9F61CEF209	9F61AEG205	9F61CEF210										
9F60DJB002	2E																				
9F60DJB003	3E																				
9F60DJB005	5E																				
9F60DJB007	7E																				
9F60DJB010	10E																				
9F60DJB015	15E																				
9F60DJB020	20E																				
9F60DJB025	25E																				
9F60FJB030	30E											1	Oui	3 (76.2)	15.88 (403)	2.75 kV	50kA	9F61AEB301	9F61CEF309	9F61AEB305	9F61CEF310
9F60FJB040	40E																				
9F60FJB050	50E																				
9F60FJB065	65E																				
9F60FJB080	80E																				
9F60FJB100	100E																				
9F60FJL030	30E	1	Non	3 (76.2)	15.88 (403)	2.75 kV	50kA	9F61AEB301	9F61CEF309	9F61AEB305	9F61CEF310										
9F60FJL040	40E																				
9F60FJL050	50E																				
9F60FJL065	65E																				
9F60FJL080	80E																				
9F60FJL100	100E																				
9F60HJB125	125E	2	Oui	3 (76.2)	15.88 (403)	2.75 kV	50kA	9F61AEB401	9F61CEF409	9F61AEB405	9F61CEF410										
9F60HJB150	150E																				
9F60HJB200	200E																				